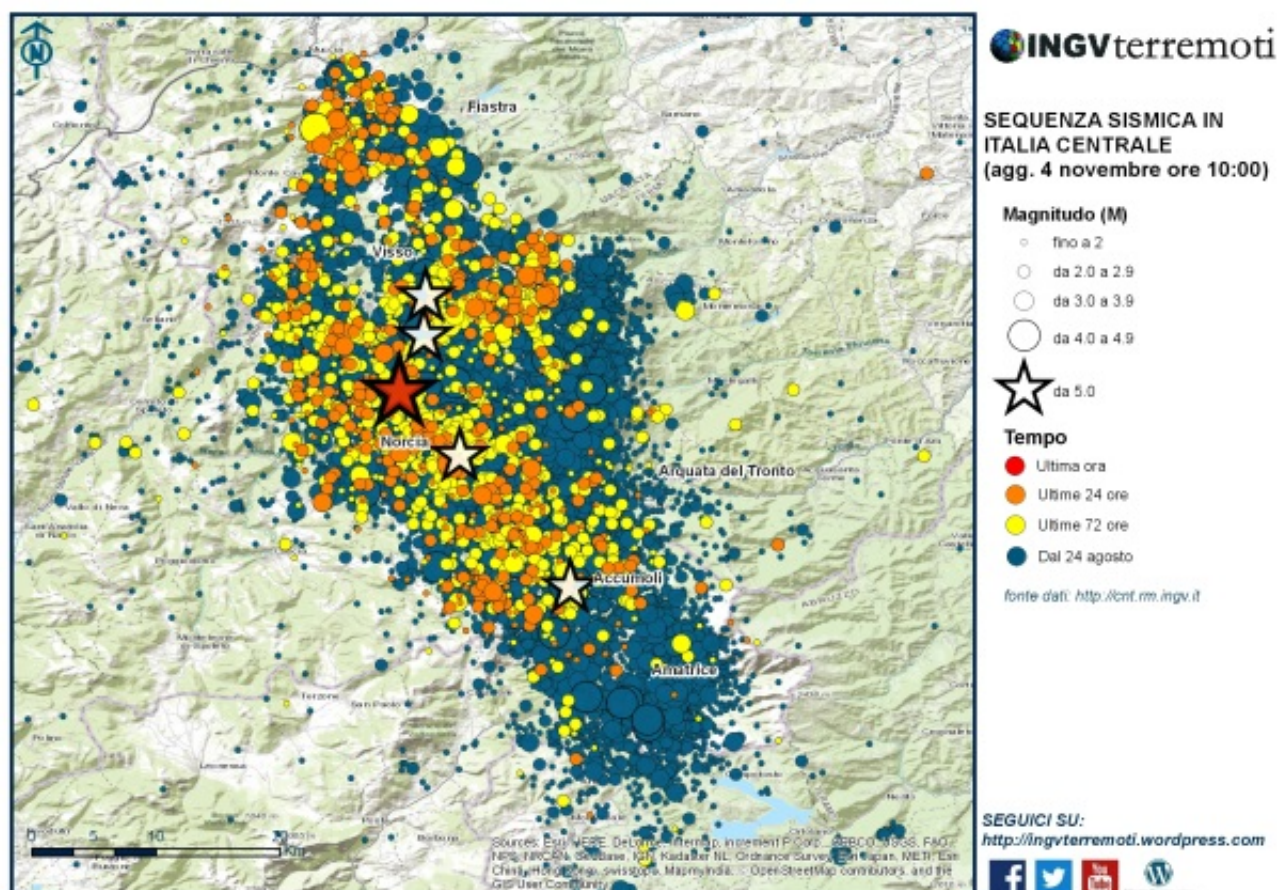




Istituto Nazionale di
Geofisica e Vulcanologia

Roma, 4 novembre 2016 – La sequenza sismica continua con un numero complessivo di scosse pari a oltre 22.700 dal 24 agosto. Alle ore 10:00 di oggi, 4 novembre, sono circa 649 i terremoti di magnitudo compresa tra 3 e 4, 41 quelli di magnitudo compresa tra 4 e 5 e 5 quelli di magnitudo maggiore o uguale a 5 localizzati dalla Rete Sismica Nazionale dell'Istituto Nazionale di Geofisica e Vulcanologia (INGV).

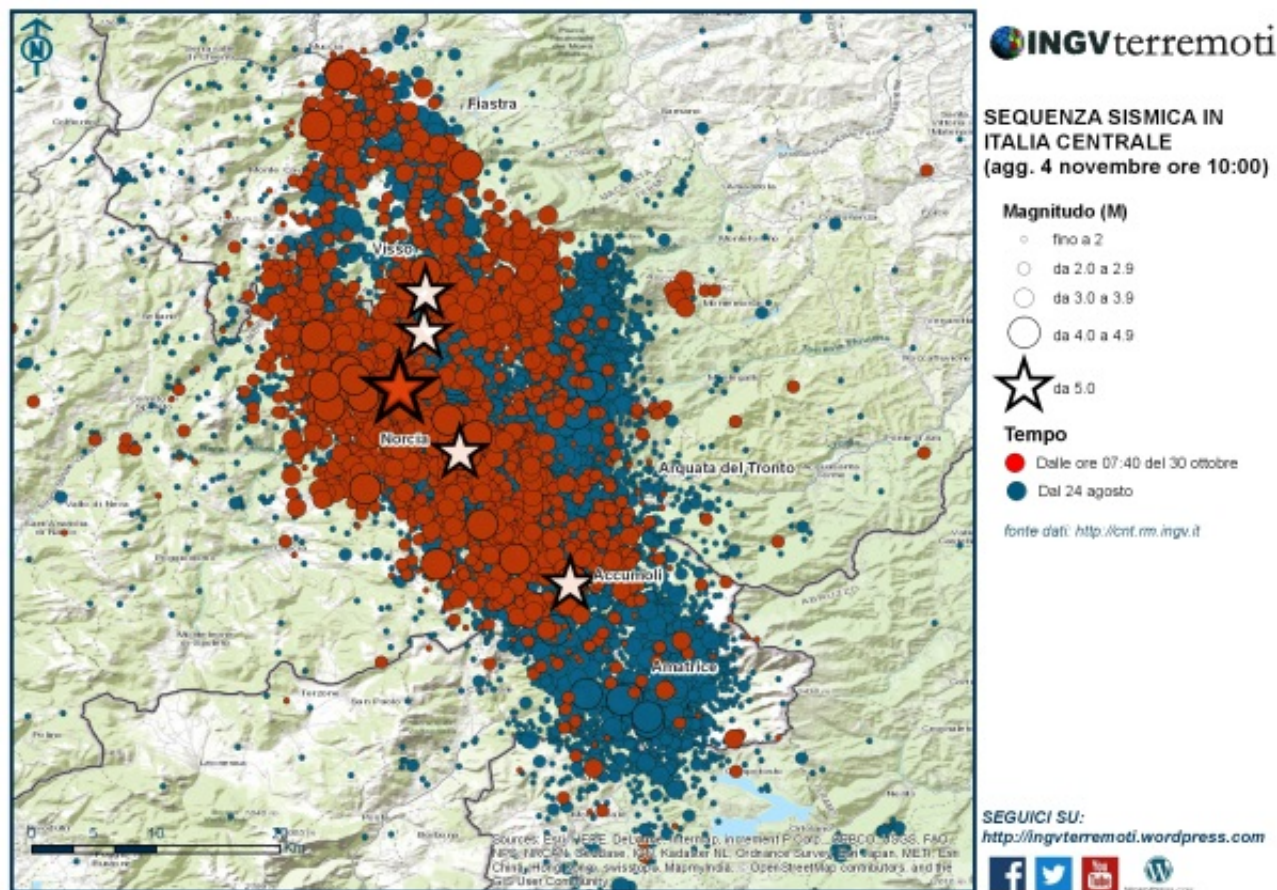
Nella mappa sotto l'evoluzione della sequenza iniziata il 24 agosto 2016.



mappa della sequenza sismica dal 24 agosto 2016

Dopo l'evento del 30 ottobre, alle 07:40 ora italiana di magnitudo M 6.5 sono stati localizzati complessivamente oltre 2.700 eventi sismici. Alle ore 10:00 di oggi, 4 novembre, sono circa 303 i terremoti di magnitudo compresa tra 3 e 4 e 20 quelli di magnitudo compresa tra 4 e 5 localizzati dalla Rete Sismica Nazionale dell'INGV.

La



La

mappa della sequenza dal 24 agosto con in evidenza (in colore rosso) gli eventi localizzati dopo il 30 ottobre

I terremoti più forti dall'ultimo aggiornamento (03 novembre, ore 09:00 italiane) sono stati localizzati in provincia di Rieti, magnitudo 3.7 alle ore 14:10, e in provincia di Perugia, magnitudo 3.7 alle ore 21:32.

fonte: ufficio stampa